

EXSYMOL
MONACO



LE BIEN-ÊTRE

Sommaire



- Présentation d'EXSYMOL
- Le Bien-Être : un marché florissant
- Le Bien-Être : une quête universelle
- La peau, miroir de notre Bien-être
- Exemples de produits du marché
- Les solutions d'EXSYMOL
- **SNAPSHOTS**
 - CHRONOCYCLIN
 - EPIDERMOSIL
 - SCUTALINE
 - SLIMAGINE

Présentation de la société EXSYMOL

EXtraction



SYnthèse



MOLécules



À MONACO DEPUIS 1972



Notre vision

« Devenir un acteur incontournable des ingrédients actifs cosmétiques et être reconnu comme un expert de la peau et de ses besoins »

Notre mission

« Créateur d'ingrédients actifs cosmétiques innovants, efficaces et sûrs pour répondre aux besoins de la peau, des consommateurs et de nos clients »

Nos valeurs



Le Bien-Être : son marché florissant

Le Bien-Être :

- État agréable résultant de la satisfaction des besoins du corps et du calme de l'esprit
- Aisance matérielle qui permet une existence agréable.

Définition Larousse.fr

LE MARCHÉ DU BIEN-ÊTRE

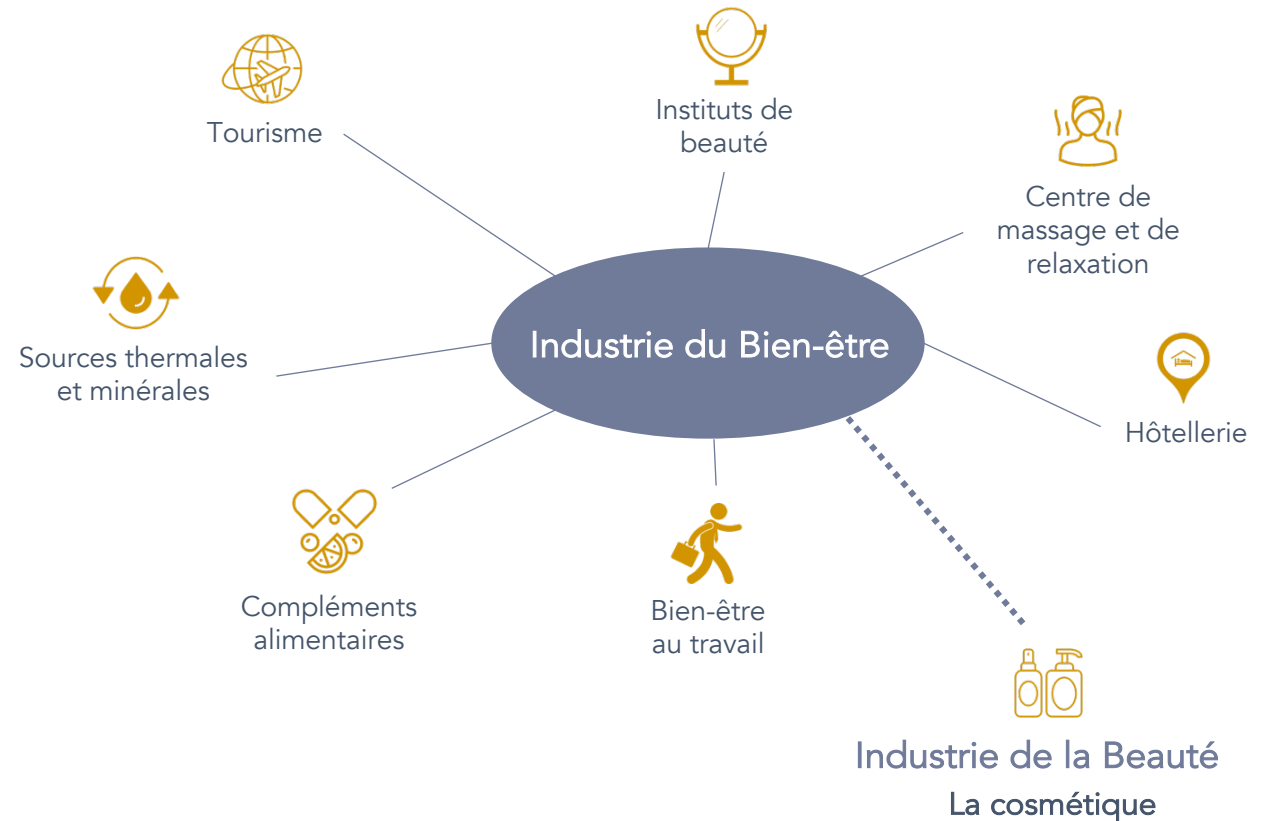
Industrie du Bien-Être = **6%** de la production économique mondiale



4,2 Md \$

- Croissance entre **8** et **12%** depuis 2010
- Hausse attendue de **5** à **6%** pour les 5 prochaines années

Dépenses consacrées au Bien-Être > **50%**
des dépenses totales liées à la santé



Les consommateurs sont de plus en plus nombreux. Les gens souhaitent :

- Améliorer leurs conditions de vie
- Condition de bien-être au travail

Le Bien-Être : une quête universelle

En + des espaces physiques (spas, instituts,...) et des acteurs bien connus du Bien-être comme l'hôtellerie et le tourisme :

- Internet : Apps dédiées au Bien-Être



Faire + de sport
Profiter de la nature



La méditation, la relaxation
La sophrologie



Le yoga



Produits bio ou naturels
Naturopathie
Phytothérapie



Mieux manger
Alimentation diététique

Génération Y et Z très axées sur leur mode de vie

→ font tout leur possible pour améliorer considérablement leur existence

- Mais également des Box bien-être



Produits naturels

Produits de beauté

Aromathérapie

...



→ Le Bien-Être concerne toutes les générations et tous les domaines (en COSMÉTIQUE!)

→ Développements d'applications mobiles vont augmenter : le bien-être à domicile pour cadrer avec les nouveaux modes de vie des gens (toujours + pressés et désireux de se sentir bien)



LE BIEN-ÊTRE AU TRAVAIL

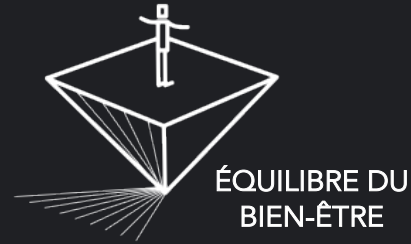
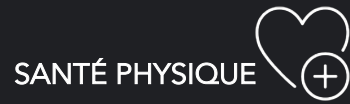
- Devenu une véritable niche commerciale
- Augmente la rentabilité et la motivation des salariés/collaborateurs

78%

des Français considèrent que les entreprises doivent contribuer au bien-être collectif (en matière sociale, environnementale...)*

La peau, miroir de notre Bien-être

« La peau est ce qu'il y a de plus profond dans l'homme pour exprimer son moral » Paul Valéry



BIEN MANGER

39% des adultes >18 ans dans le Monde sont en surpoids et 13% sont obèses

→ Peau sèche, cellulite, perte de fermeté

→ PRÉVENIR LES EFFETS NÉFASTES POUR LA PEAU D'UNE ALIMENTATION EXCESSIVE

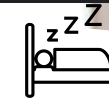


BIEN VIEILLIR

7/10 personnes ont l'impression d'être plus jeunes que leur âge. On minimise en général son âge de 20%.

→ Rides, peau sèche, relâchement des tissus, taches de vieillesse

→ ACCORDER L'ÂGE PERÇU ET L'ÂGE RÉEL DU CONSOMMATEUR EN RALENTISSANT LE VIEILLISSEMENT CUTANÉ



BIEN DORMIR

1/3 des Français souffrent de déficit de sommeil (<6h/nuit)

Engendre des troubles de l'humeur (Étude SLEEP) :

- Tristesse
- Abattement

→ Peau sèche, teint terne et grisâtre, cernes, petits boutons

→ RÉAJUSTER SON BIORYTHME



ÉMOTIONS, STRESS

1/5 Français se sent quasiment toujours stressé

→ Teint brouillé, rides creusées, imperfections, rougeurs, cernes...
+ augmentation de la prévalence des problèmes de peau (psoriasis, eczéma, acné...)

→ PROCURER UN SENTIMENT D'APAISEMENT AU CONSOMMATEUR



Exemples de produits du marché

MINTEL



Perfect'Nuit (Chrono Perfect) AURIEGE

Assumer son corps est la nouvelle tendance. Pourtant, on estime que la cellulite représente encore un souci esthétique pour plus de 90% des femmes. S'assumer tel que l'on est OUI mais les femmes ne sont pas contre un petit coup de pouce pour les aider à faire fondre leurs capitons et éliminer les excès de nourriture et le manque d'activité sportive liés au confinement.



Perfect'Nuit (Chrono Perfect) AURIEGE

Agit la nuit, moment clé de la régénération cellulaire. Libère le visage des marques de stress et de fatigue accumulées durant la journée. Au réveil, les traits sont défatigués et détendus. La peau est plus lisse et ressourcée.

Synergy P+ POSI+IVE AGEING

Sérum régénérant, multi vitaminés. Partie de la gamme POSI+IVE AGEING COSMETICS. Des concentrés de perfection pour satisfaire pleinement les exigences et les besoins de notre peau.



Fluide crème ANTI-STRESS SPF30 LANCÔME

Une vie active et des facteurs de stress pour la peau tels que la pollution, un temps sec et bien d'autres agressions extérieures auxquelles nous sommes quotidiennement exposés peuvent provoquer la déshydratation de la peau, de l'inconfort et une perte d'éclat. Réduit les signes visibles du stress. La peau semble revitalisée, la barrière cutanée est renforcée.



Les solutions d'EXSYMOL pour le Bien-être de sa peau

Selon les besoins



SLIMAGINE

Extrait de la Dulse (algue rouge japonaise *Palmaria Palmata*)

Élasticité **+30%**
Fermeté **+22%**
Cellulite **-24%**
Bourrelet **-30%**

Perte cm: **-4,33cm** hanche
Perception de la silhouette **+23%**

→ PRÉVIENT LES EFFETS NÉFASTES (POUR LA PEAU) D'UNE ALIMENTATION EXCESSIVE

ÉQUILIBRE DU BIEN-ÊTRE



SCUTALINE

Extrait de Scutellaire

Combat l'inflamm'aging
-65% production de PGE₂ (inflammation)

Diminue et retarde l'apparition de la sénescence

-44% Activité de SA-β-galactosidase

→ FREINE LE RALENTISSEMENT MÉTABOLIQUE À L'ORIGINE DU VIEILLISSEMENT PRÉMATURÉ DE LA PEAU



CHRONOCYCLIN

Chronopeptide

Optimisation de l'expression de l'enzyme **activant la vitamine D** environnementale

Resynchronisation des gènes circadiens : **CLOCK** et **PERIOD-1**

Stimulation de la **régénération** et du **renouvellement** des kératinocytes

→ RÉAJUSTE LE BIORYTHME CUTANÉ

SANTÉ MENTALE



ÉPIDERMOSIL

Complexe Silanol - HA

Effet anti-stress : baisse du cortisol cutané : **-46%** 11-β HSD1

Booste la production de HA **+31%** produit par les kératinocytes

→ LUTTE CONTRE L'ÉMOTION NÉGATIVE EN DIMINUANT LE STRESS



SANTÉ PHYSIQUE

La solution EXSYMOL : CHRONOCYCLIN

Snapshot de l'actif



CHRONOCYCLIN

L'actif cosmétique qui réinitialise
l'horloge interne des cellules cutanées

INCI : *GLUTAMYLAMIDOETHYL IMIDAZOLE*

Dose d'utilisation : 0,2 à 1%

pH ≈ 5

Densité à 20°C ≈ 1,00

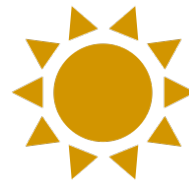
Miscibilité : eau, alcool, glycol

Aspect : solution limpide, incolore

Excellente tolérance



REVENDICATIONS



Optimisation de
l'expression de l'enzyme
activant la vitamine D
environnementale



Resynchronisation des
gènes circadiens cutanés
CLOCK et PERIOD-1



Régénération et
renouvellement cellulaire



Réducteur de
rides



Pour en savoir +

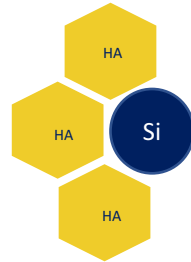
La solution EXSYMOL : ÉPIDERMOSIL

Snapshot de l'actif



ÉPIDERMOSIL

L'actif des peaux fragilisées
par le stress urbain



REVENDICATIONS

INCI : SILANETRIOL (and) HYALURONIC
ACID Dose d'utilisation : 2,5% à 5%
pH ≈ 4,5-6,5
Densité à 20°C ≈ 1,0
Miscibilité : eau, alcool, glycol
Aspect : liquide limpide à opalescent,
incolore à jaune pâle
Excellente tolérance



Pour en savoir +



Hydrate



Coup d'éclat



Confort



Anti-stress



Ravive la peau
stressée



Régulateur
d'acné



Brevet EP2172186B1

Les solutions d'EXSYMOL : SCUTALINE

Snapshot de l'actif



SCUTALINE

L'actif cosmétique apaisant des
peaux surmenées

INCI : *Scutellaria baicalensis* root extract

Dose d'utilisation : 1 à 2%

pH ≈ 4,0-5,5

Densité à 20°C ≈ 1,06

Miscibilité : eau, alcool, glycol

Aspect : liquide limpide à légèrement
opalescent, jaune-vert à rouge-orangé

Excellente tolérance



COSMOS
APPROVED

REVENDICATIONS



Hydrate



Effet anti-zombie cell



Apaise



Répare



Prévient les signes de l'âge
(rides et taches de vieillesse)



Effet calmant



Pour en savoir +

Basé sur un procédé d'extraction innovant (brevet en attente)

Identification des 2 principales molécules de la plante desquelles notre actif est dérivé :

- Baicaléine
- Wogonine

La solution EXSYMOL : SLIMAGINE

Snapshot de l'actif



SLIMAGINE

L'actif cosmétique sculpteur de silhouette

INCI : *PALMARIA PALMATA EXTRACT*

Dose d'utilisation : 2 - 4%

pH ≈ 5,5

Densité à 20°C ≈ 1,06

Miscibilité : eau

Aspect : solution limpide, légèrement opalescente, jaune-orange à rouge-orange
Excellente tolérance



REVENDICATIONS



Gomme les imperfections de la peau



Anti-cellulite



Raffermit la peau



Lisse la peau



Draine les graisses



Empêche la formation d'amas gras



Pour en savoir +

