

A stylized illustration of a diverse crowd of people, all wearing face masks. The background is a mix of soft colors like light blue, pink, and orange. The people are depicted in various poses and colors, representing a multicultural group. In the center, there is a large orange rectangular box with white text.

KIT DÉCONFINEMENT

Sommaire



- ⬡ Présentation de la société EXSYMOL

- ⬢ Introduction : le déconfinement

- ⬡ Caractéristiques des consommateurs cibles
 - Leur quotidien
 - Leurs besoins

- ⬢ La solution d'EXSYMOL pour un déconfinement réussi
 - DSB C
 - CAPALGIN
 - SLIMAGINE
 - ARCT'ALG

Présentation de la société EXSYMOL

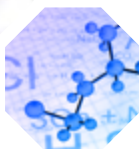
EXtraction



SYnthèse



MOLécules



À MONACO DEPUIS 1972



Notre vision

« Devenir un acteur incontournable des ingrédients actifs cosmétiques et être reconnu comme un expert de la peau et de ses besoins »

Notre mission

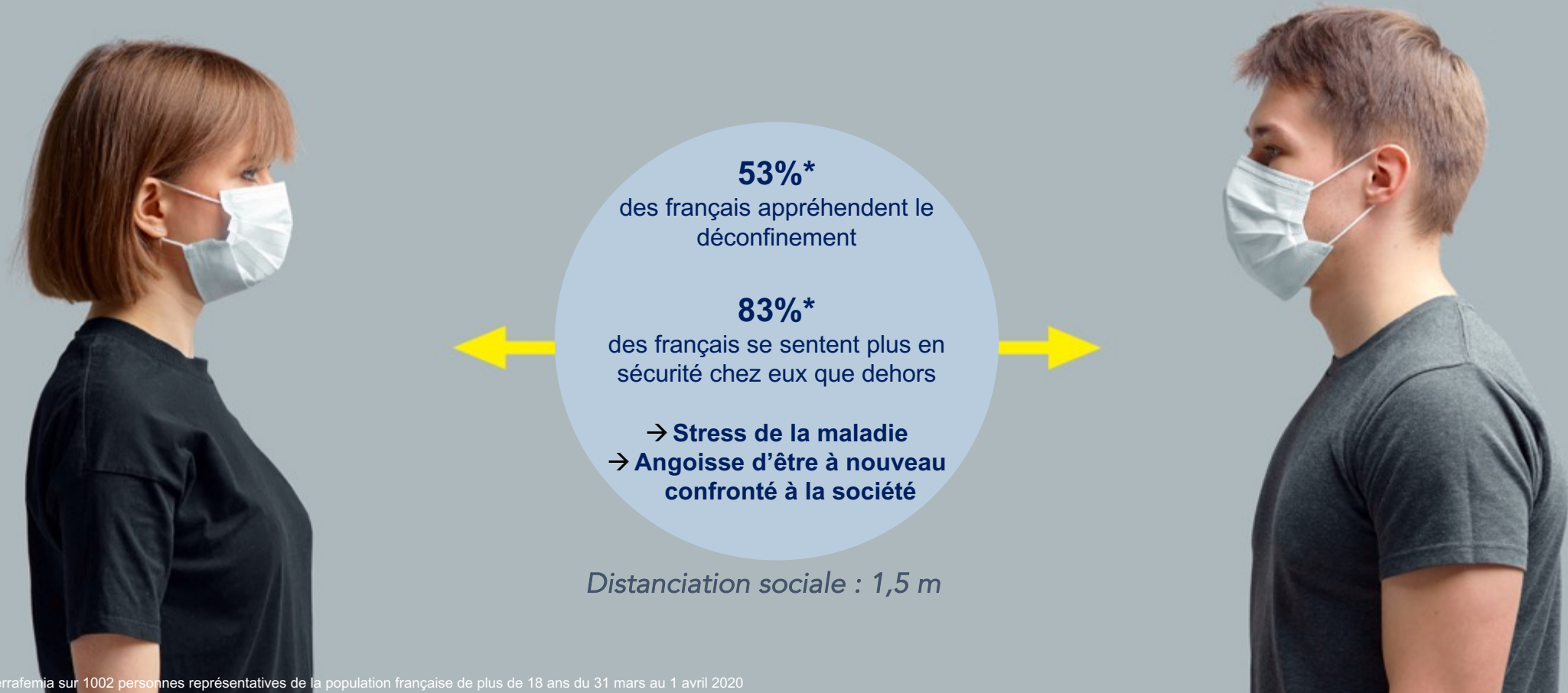
« Créateur d'ingrédients actifs cosmétiques innovants, efficaces et sûrs pour répondre aux besoins de la peau, des consommateurs et de nos clients »

Nos valeurs



Introduction : le déconfinement

Les pays commencent à déconfiner leur population depuis début mai 2020.



*Sondage YouGov pour Terrafermia sur 1002 personnes représentatives de la population française de plus de 18 ans du 31 mars au 1 avril 2020

➔ **INTÉRÊT EN COSMÉTIQUE** : préparer sa peau autorisée à retrouver l'extérieur

Caractéristiques des consommateurs

Leur quotidien



Laver au **gel** hydroalcoolique.
Laver au **gel hydroalcoolique**.
Laver au **gel** hydroalcoolique.
Laver au **gel hydroalcoolique**.
Laver au savon aussi. Essuyer.
Frotter pour que ce soit bien sec.



Le **port du masque**.
Obligatoire dans les transports.
Probablement aussi au travail.
Toute la journée.
Ça **gratte**. C'est **humide**.
On respire mal. Ça **frotte**.



Le retour des enfants à **l'école**.
Mais pas tous les jours.
Le retour au **travail**. Mais pas tous les jours. Il faut garder les enfants.
Le casse-tête et stress de l'organisation.
L'angoisse de sortir à nouveau de chez soi.
Le **stress** de la maladie aussi.
Et la **pollution urbaine** qui revient...



Deux mois à vivre en alternance entre pyjama de jour et pyjama de nuit.
À rester chez soi.
À essayer différents cours quand même : zumba, yoga, HIIT..
Je rentre encore dans mes jeans ?
À nouveau **le regard des autres**...

Caractéristiques des consommateurs

Leurs besoins



Mains *abîmées* et *desséchées*.
Ça tire et ça fait mal.
→ Les nourrir et les protéger !



Le port du masque :

- Moiteur propice à *la prolifération bactérienne*
 - *Altération de la barrière cutanée - sécheresse*
 - Risque d'eczéma, allergie
 - Frottements - irritations
- Protéger la peau du port du masque



Le stress provoque la *chute de cheveu*.
Les cheveux gras reviennent avec les sorties.

→ Prendre soin de ses cheveux !



Manque d'activité et *excès riment avec* petits kilos en trop.
Perte de confiance après tant de temps à rester chez soi.
→ Améliorer l'aspect général de votre silhouette !

Revendications marketing

Visage :
Confort immédiat / Apaise

Cheveux :
Anti-chute / Confort (normalisation cheveux gras)

Corps :
Fermeté / Réduit les bourrelets

Mains :
Nourrit / apaise

Solutions d'EXSYMOL pour un déconfinement réussi

DSB C

Complexé Silanol – Acide salicylique

Peaux hyper réactives (port du masque)
Confort de la peau / Apaisant
immédiat : **-50% production IL-1**

Peaux grasses
Normalisation

L'actif qui protège votre
peau -devenue réactive et
sensible - des effets du
masque !

CAPALGIN

Extrait d'algue hivernée
Chondrus Crispus

Anti chute: ratio anagène/télogène: **+68%**
Santé des cheveux: vitesse de pousse: **+64%**
Beauté des cheveux: hydratation: **+56%**
Confort des cheveux: cheveux gras: **-51%**

Le soin cryothérapie de vos
cheveux à base d'un dérivé
d'arginine !

ARCT'ALG

Extrait d'algue hivernée Chondrus
Crispus

Anti-deshydratation (TEWL) **-17%**
Hydratation **+60%**

L'actif qui préserve, hydrate et
optimise la régénération de votre
peau

SLIMAGINE

Extrait de la Dulse (algue rouge
japonaise Palmaria Palmata)

Élasticité **+30%**
Fermeté **+22%**
Cellulite **-24%**
Bourrelet **-30%**
Perte cm: **-4,33cm** hanche
Perception de la silhouette **+23%**

L'actif qui lisse vos imperfections
et vous fait vous sentir encore
plus belle !

La solution EXSYMOL : DSB C

Snapshot de l'actif



DSB C

L'actif cosmétique apaisant flash

INCI : *SILANEDIOL SALICYLATE*

Dose d'utilisation : 3% - 6%

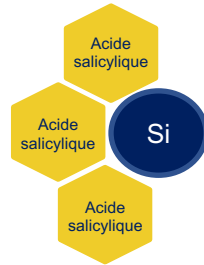
pH ≈ 5

Densité à 20°C ≈ 1,00

Miscibilité : eau, alcool, glycol

Aspect : Liquide limpide et incolore à légèrement rosé

Excellente tolérance



REVENDICATIONS



Pour en savoir +



Apaisant immédiat
Confort de la peau



Hydratant



Anti-irritations /
Anti-rougeurs



Protection contre
l'inflammation



Effet anti-acné



Normalisation des
peaux grasses



La solution EXSYMOL : CAPALGIN

Snapshot de l'actif



CAPALGIN

L'actif cosmétique pour une crinière de rêve

INCI : *CHONDRUS CRISPUS EXTRACT*

Dose d'utilisation : 1 - 4%

pH ≈ 6

Densité à 20°C ≈ 1,06

Miscibilité : eau

Aspect : solution limpide, légèrement opalescente, jaune à rouge orangé

Excellente tolérance



REVENDICATIONS



Pour en savoir +



Anti-chute



Densité capillaire



Vitesse de pousse



Hydratation



Anti-cheveux gras



Complément au traitement
Anti-pellicules

La solution EXSYMOL : SLIMAGINE

Snapshot de l'actif



SLIMAGINE

L'actif cosmétique sculpteur de silhouette

INCI : *PALMARIA PALMATA EXTRACT*

Dose d'utilisation : 2 - 4%

pH ≈ 5,5

Densité à 20°C ≈ 1,06

Miscibilité : eau

Aspect : solution limpide, légèrement opalescente, jaune-orange à rouge-orange

Excellente tolérance



COSMOS APPROVED

REVENDEICATIONS



Pour en savoir +



Gomme les imperfections de la peau



Anti-cellulite



Raffermit la peau



Lisse la peau



Draine les graisses



Empêche la formation d'amas graisseux

La solution EXSYMOL : ARCT'ALG

Snapshot de l'actif



ARCT'ALG

L'actif bouclier hydratant en conditions extrêmes

INCI : *CHONDRUS CRISPUS EXTRACT*

Dose d'utilisation : 0,5% - 2%

pH ≈ 5,5

Densité à 20°C ≈ 1,00

Miscibilité : eau

Aspect : liquide limpide à légèrement opalescent, jaune à orangé-rouge

Excellente tolérance



REVENDEICATIONS



Pour en savoir +



Anti-déshydratation



Renforce la fonction barrière



Cryoprotection



Apaise



Régénération de la peau